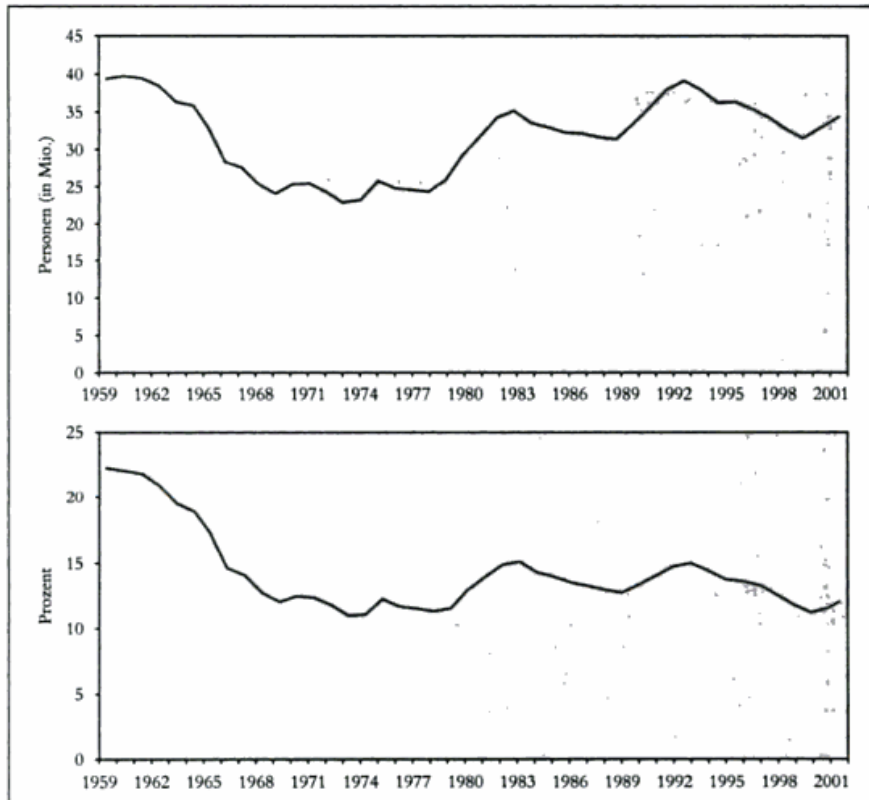


Abb. 11: Armutsentwicklung, 1959–2002
(in Mio. Personen und in % der Bevölkerung)



Quelle: U. S. Bureau of the Census: Poverty in the United States 2002.

Quelle: Peter Lösche, Hans Dietrich von Löffelholz, Länderbericht USA, 2004

Aktuelle Zahlen 2009: Armutsgrenze 15,8%, 47,4 Millionen Menschen